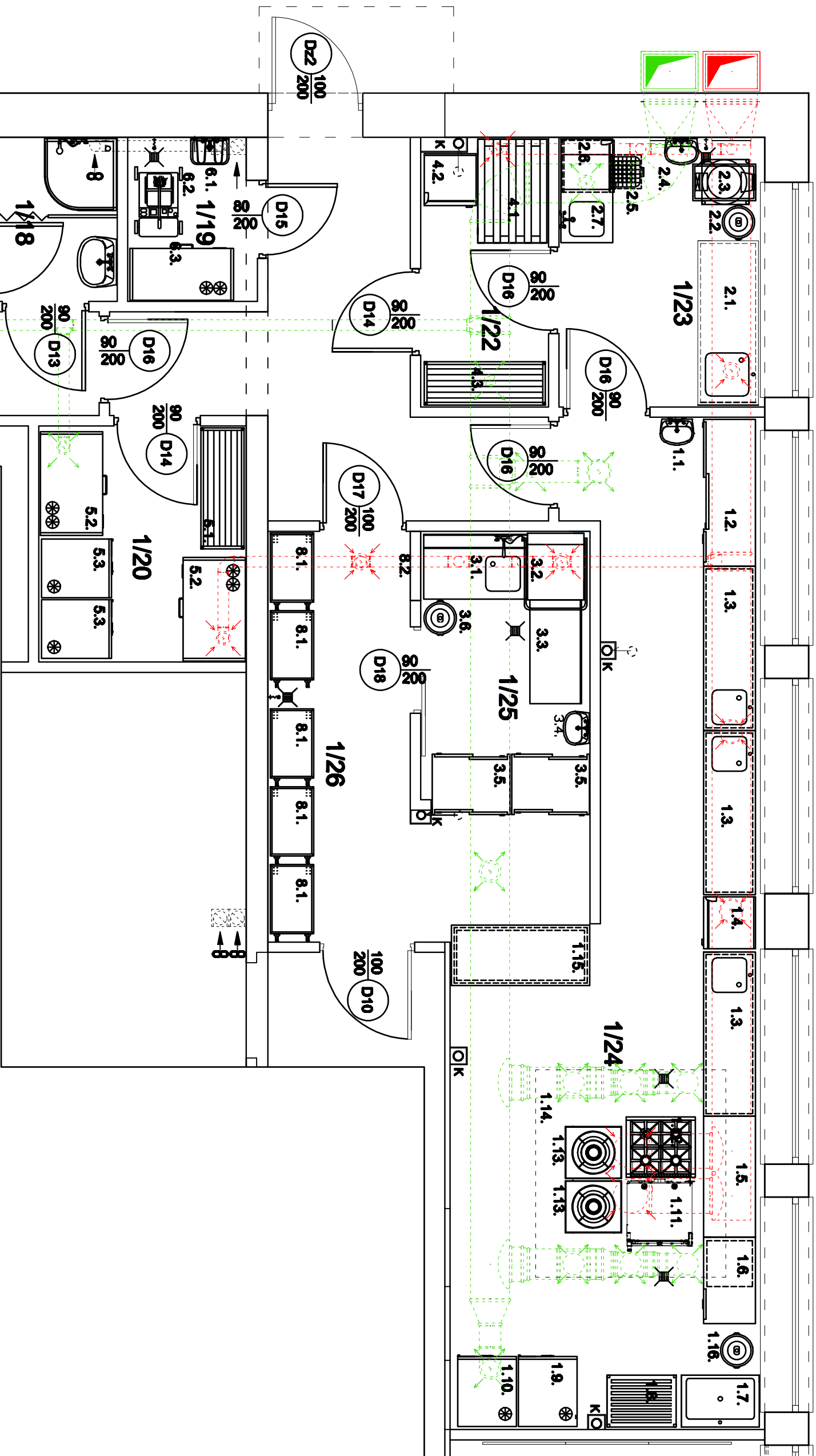


RZUT ZAPLECZA KUCHENNEGO T-1

[illegible]

LEGENDA:

SCANNY 18TNEJACE

\$CIANY PROJEKTOWANE:

 Illegible
 Illegible

mineralogy

ŚCIANY DO WYBURZENIA

**PROJEKTOWANA WENTYLACJA
MECHANICZNA:**

wyświetla
8  

newiowo - wyświata

TEMAT:	PRZELUDOWA CZĘŚĆ POMIĘCZEŃ SZKOLNYCH PODSTAWOWEJ NR 1 NA PRZESZKOLE PUBLICZNE NR 2 TALASKA			
LOKALIZACJA:	MRĄGOWO, UL. KOPERNIKA 2, DZ. NR 29/1, 29/2 OBR. 6			
INWESTOR:	GMINA MIASTO MRĄGOWO			
PROJEKTOWI:	arch. JOLANTA PIETKIEWICZ upr. bud. 11/MWOKK/2006 WM. 0176	POWIAZ.	DATA: 08.2019 WYKŁ. 1:50	
OPRACOWAŁ/AUT:	arch. ANITA ŚWIAT upr. bud. 9/WMOOK/2007 WM. 0187	POWIAZ.	MIAŁO T-1	
OPISOWAŁ:	PROJEKT BUDOWLANO-WYKONAWCZY			
BRANŻA:	TECHNOLOGIA			
TEMAT:	RZUT ZAPLECZA KUCHENNEGO			